

法院電子送交訴訟文書

使用流程

1 在法院網站進入「法院電子平台」後
選擇「法院電子送交訴訟文書」



2 登入「一戶通」帳戶

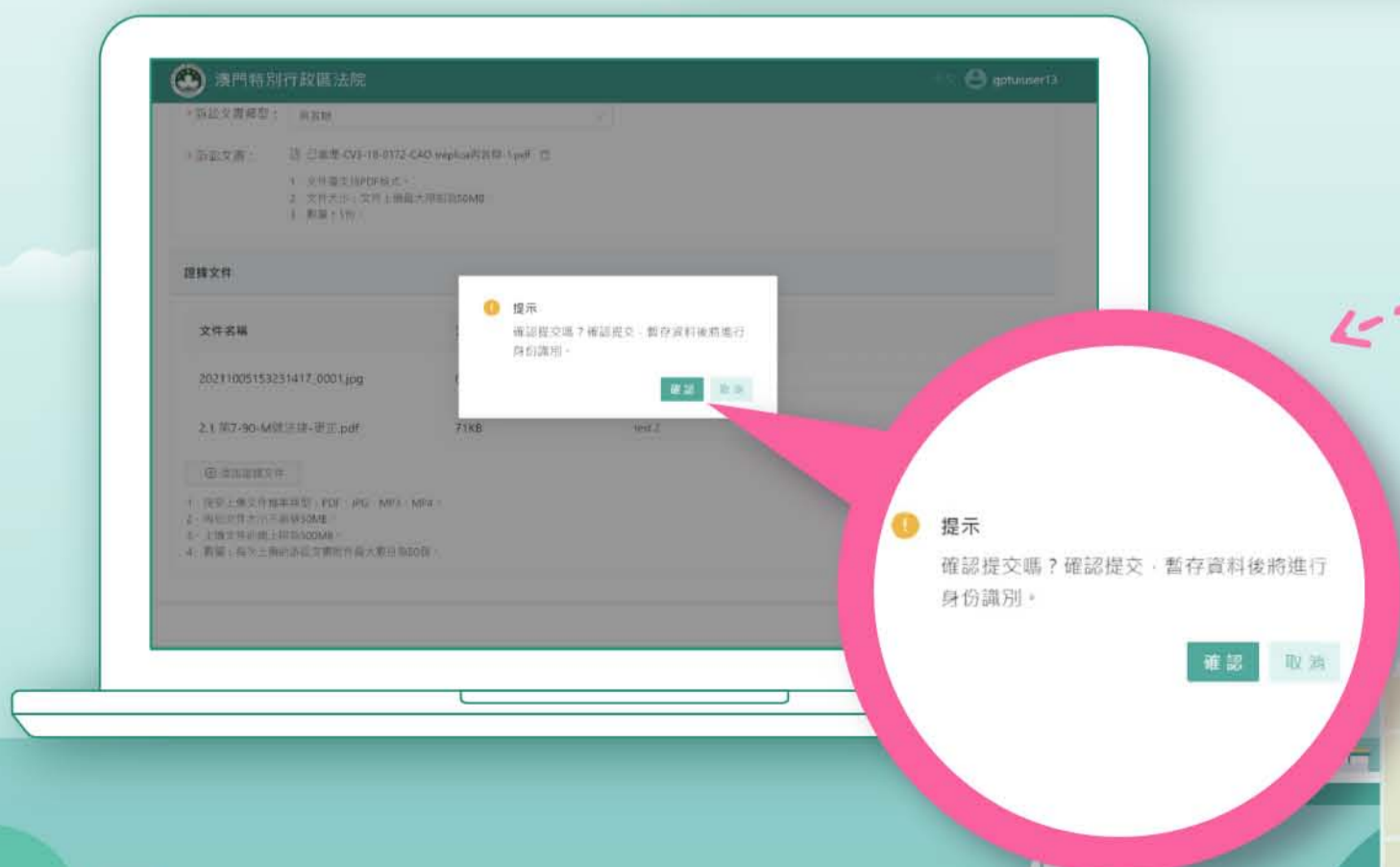


法院電子送交訴訟文書

使用流程

3 填寫資料和上傳文件

- 選擇法院
- 填寫案件信息(倘有)
- 選擇訴訟文書類型
- 上傳訴訟文書
- 上傳證據文件(倘有)



法院電子送交訴訟文書

使用流程

4 使用「一戶通」手機應用程式進行電子身份識別

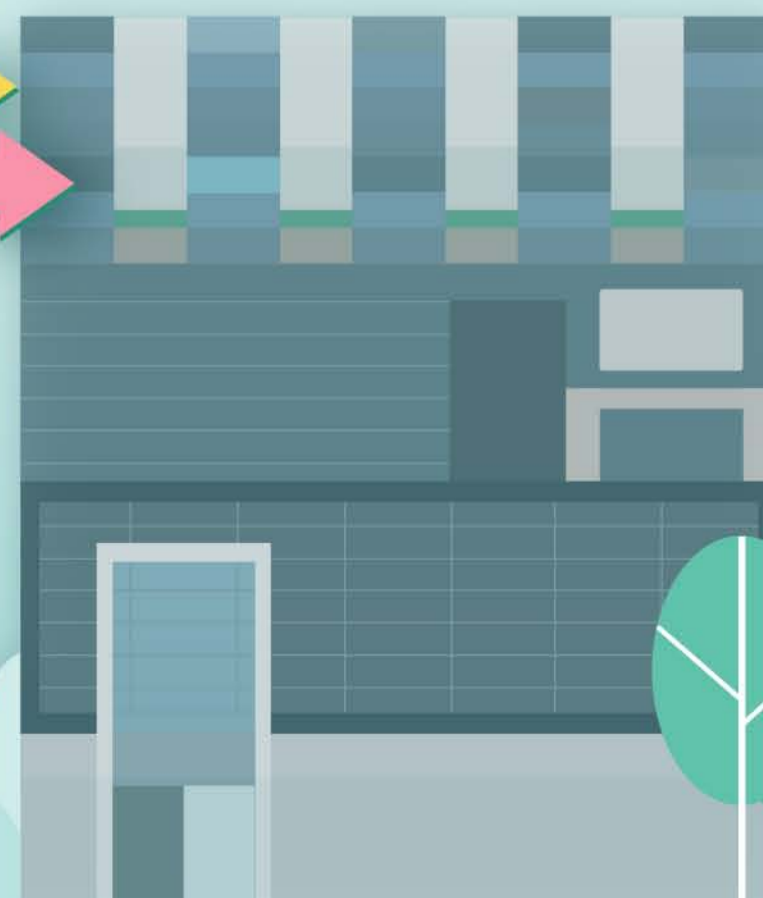


如何進行電子身份識別：

1. 在您的手機上開啓「一戶通」
2. 登入目前網頁相應的一戶通帳戶
3. 點擊「掃碼」☺，掃描右方二維碼並按手機提示操作



5 通過電子身份識別後完成提交



法院電子送交訴訟文書

使用流程

6 查閱暫存及提交紀錄

● 可查看、編輯或刪除「暫存」的紀錄



● 可查閱「已提交」的紀錄及處理狀況

